

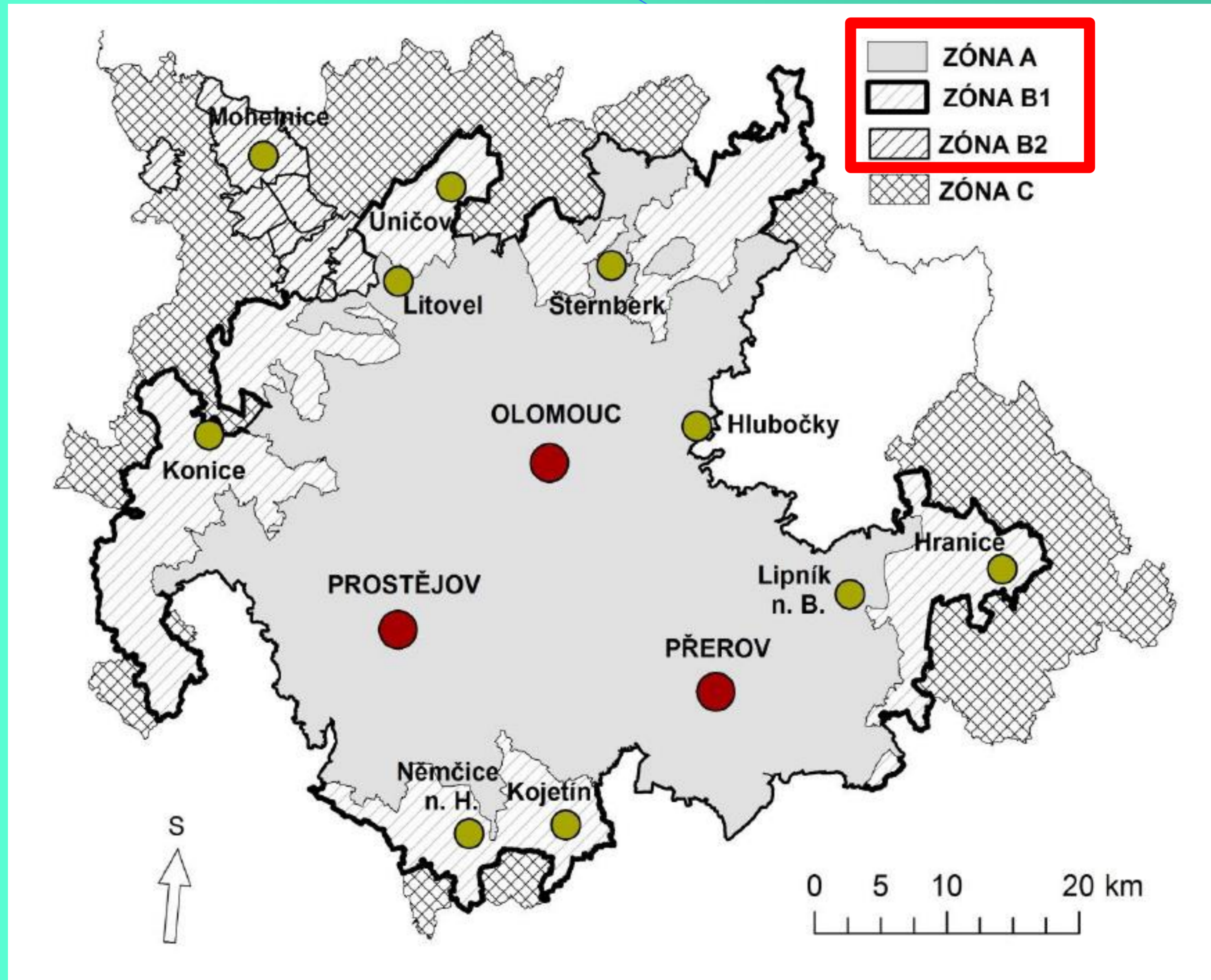


# Návrh koridorů cyklistické dopravy na území ITI Olomoucké aglomerace

Ing. Petr Smítal a kol.

Regionální agentura pro rozvoj střední Moravy

# Vymezení zájmového území



# Vymezení východisek

- Vzájemné propojení jednotlivých sídel pro pravidelné uživatele – tedy cyklisty dojíždějící do zaměstnání, do škol, na úřady
- Koridor je pojat ve smyslu „pásu“ území – trasování bude předmětem podrobnější vyhledávající studie

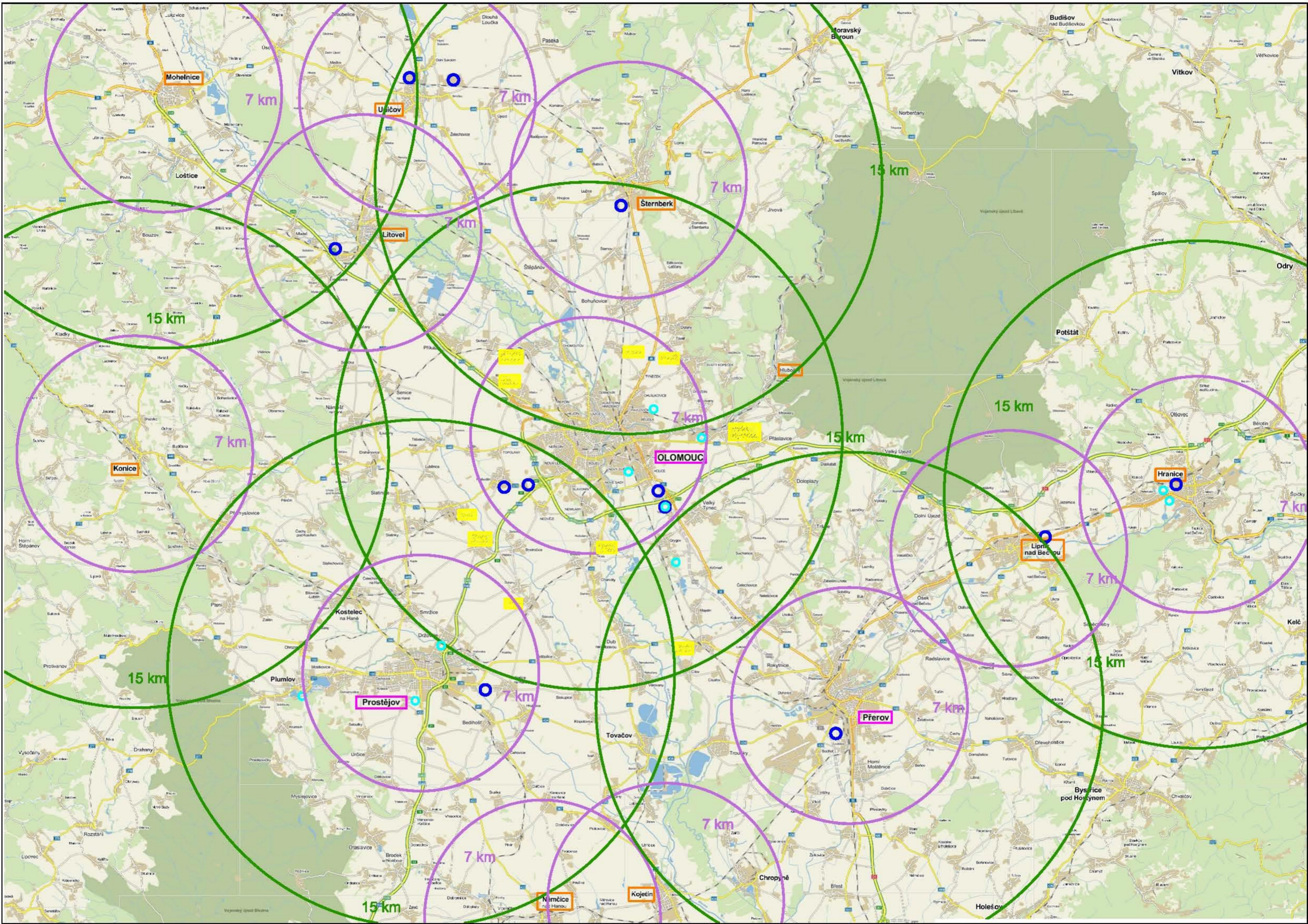
# Vymezení východisek

- Koridory mají zajišťovat vazbu na průmyslové zóny a významné zaměstnavatele a také umožňovat kombinování jízdy s veřejnou osobní dopravou
- Parkovací domy, parkovací boxy



# Vymezení východisek

- Dojezd cyklisty v rámci městského prostředí se uvádí 3-5 km
- V případě dojezdu z mimoměstského prostředí (zázemí měst) je reálné u běžných kol uvažovat se vzdáleností okolo 7 km
- Nový fenomén – elektrokola –  
**dojezd 15 km**







# Úrovně koridorů

- **Hlavní trasa cyklokoridoru**

- Spojení Olomouce – Prostějova - Přerova

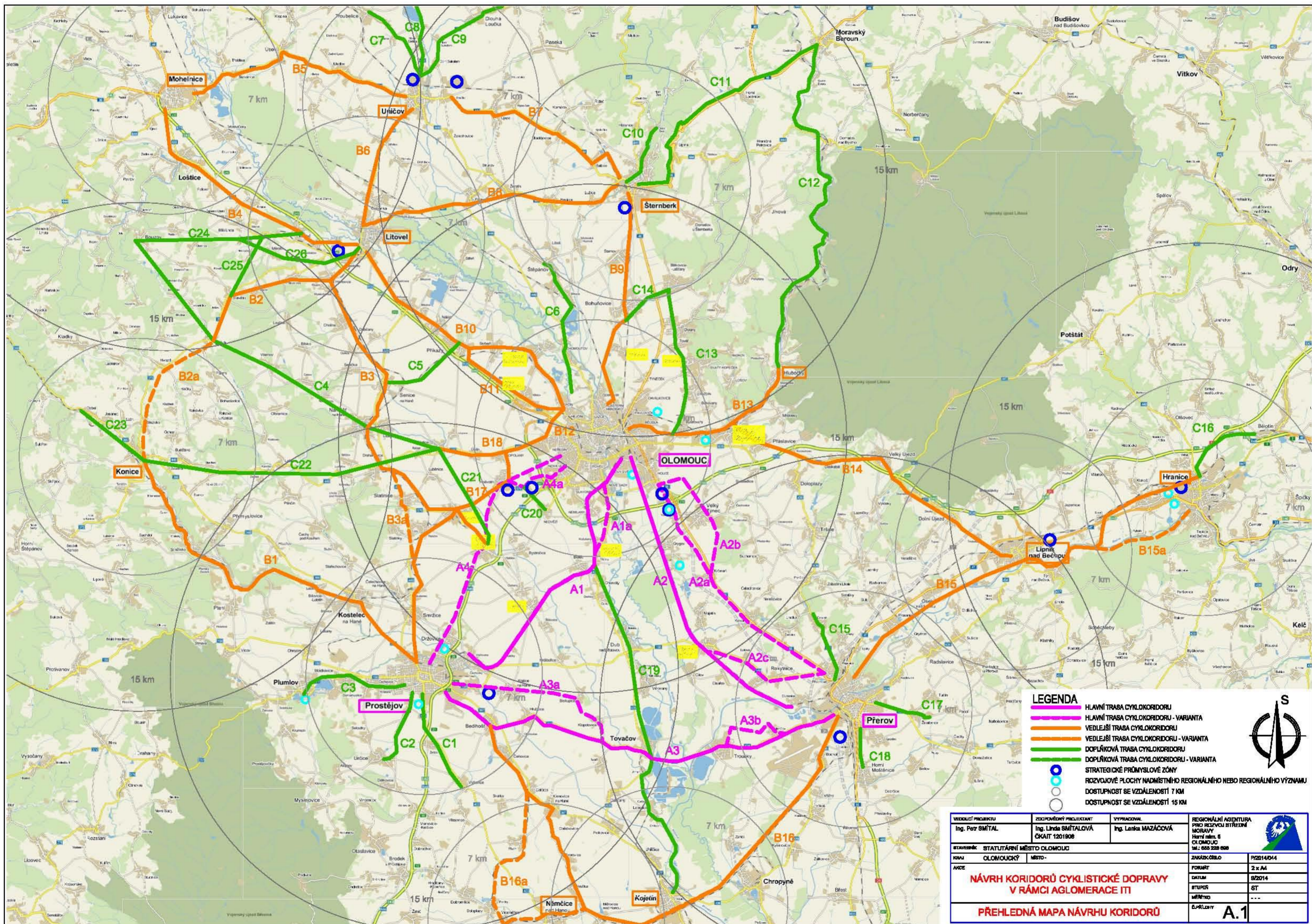
- **Vedlejší trasa cyklokoridoru**

- Spojující obce s rozšířenou působností a další významné lokality z pohledu zaměstnanosti
- Uničov, Šternberk, Litovel, Mohelnice, Konice, Němčice n. H., Kojetín, Hlubočky, Lipník n. B., Hranice

- **Doplňková trasa cyklokoridoru**

- Zejména radiální vazby ze zázemí měst

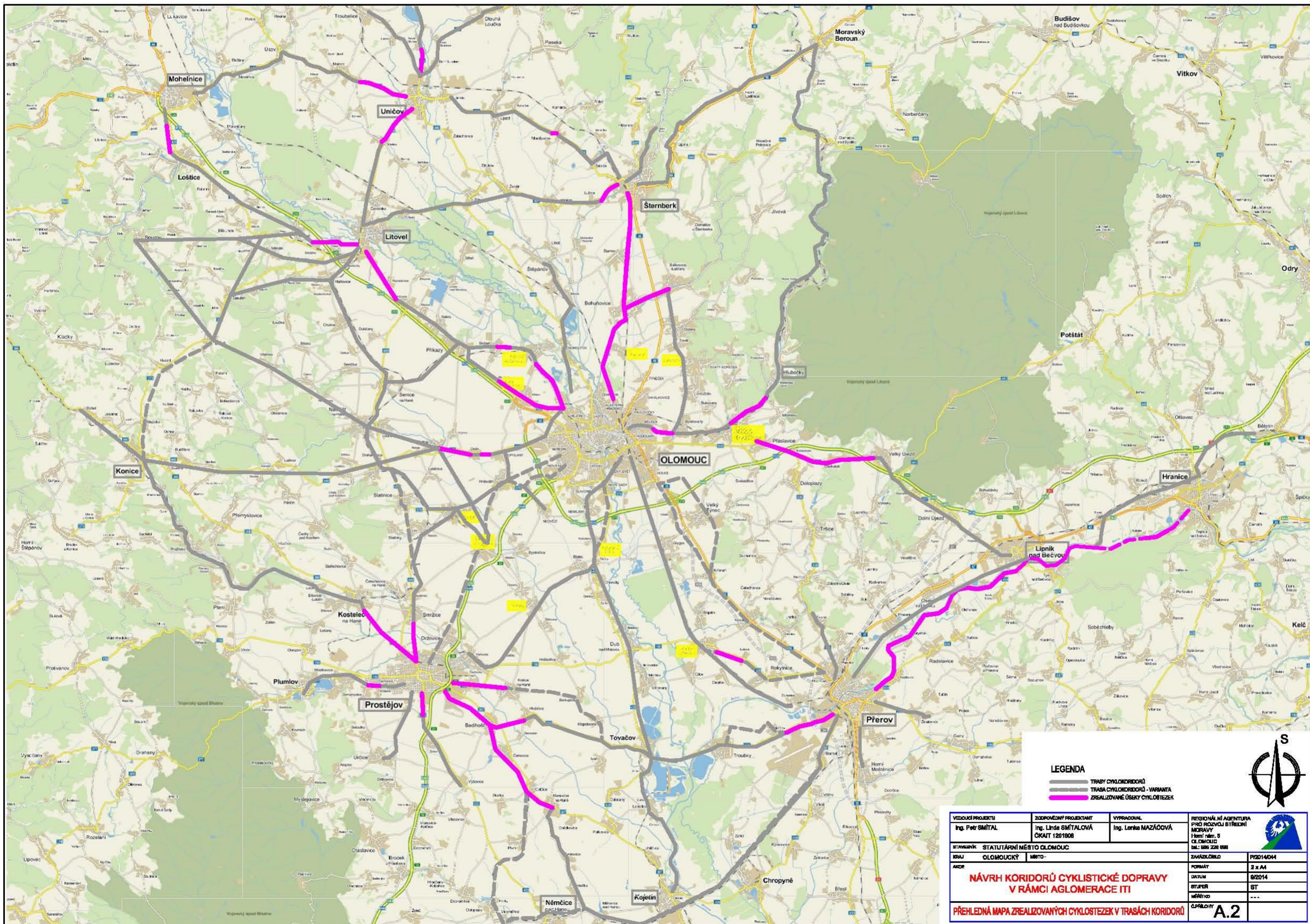
# Přehledná mapa návrhu koridorů



# Sumarizace nákladů

| Trasa cyklokoridoru           | Délka [m]     | Délka [km]   | Šířka [m] | Plocha [m <sup>2</sup> ] | Celkem cena [bez DPH]   | Celkem cena [s DPH]     |
|-------------------------------|---------------|--------------|-----------|--------------------------|-------------------------|-------------------------|
| Hlavní trasa cyklokoridoru    | 76668         | 76,7         | 3         | 230003                   | 460 006 023 Kč          | 556 607 287 Kč          |
| Vedlejší trasa cyklokoridoru  | 272248        | 272,2        | 3         | 816744                   | 1 633 488 791 Kč        | 1 976 521 437 Kč        |
| Doplňková trasa cyklokoridoru | 197530        | 197,5        | 3         | 592591                   | 1 185 181 942 Kč        | 1 434 070 150 Kč        |
| <b>Celkem</b>                 | <b>546446</b> | <b>546,4</b> | <b>3</b>  | <b>1639338</b>           | <b>3 278 676 755 Kč</b> | <b>3 967 198 874 Kč</b> |

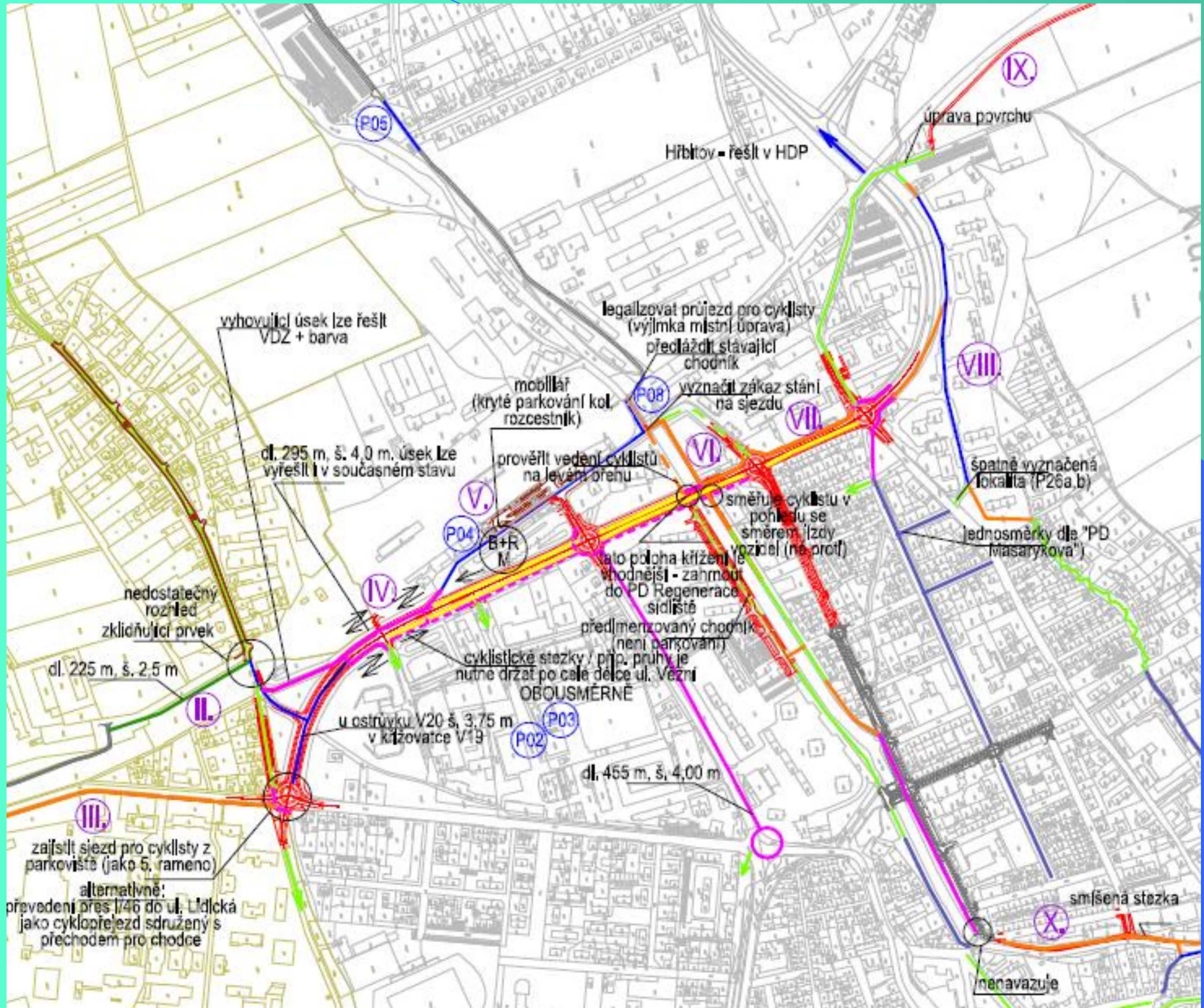
# Zrealizované úseky cyklostezek



# Návrh dalšího postupu

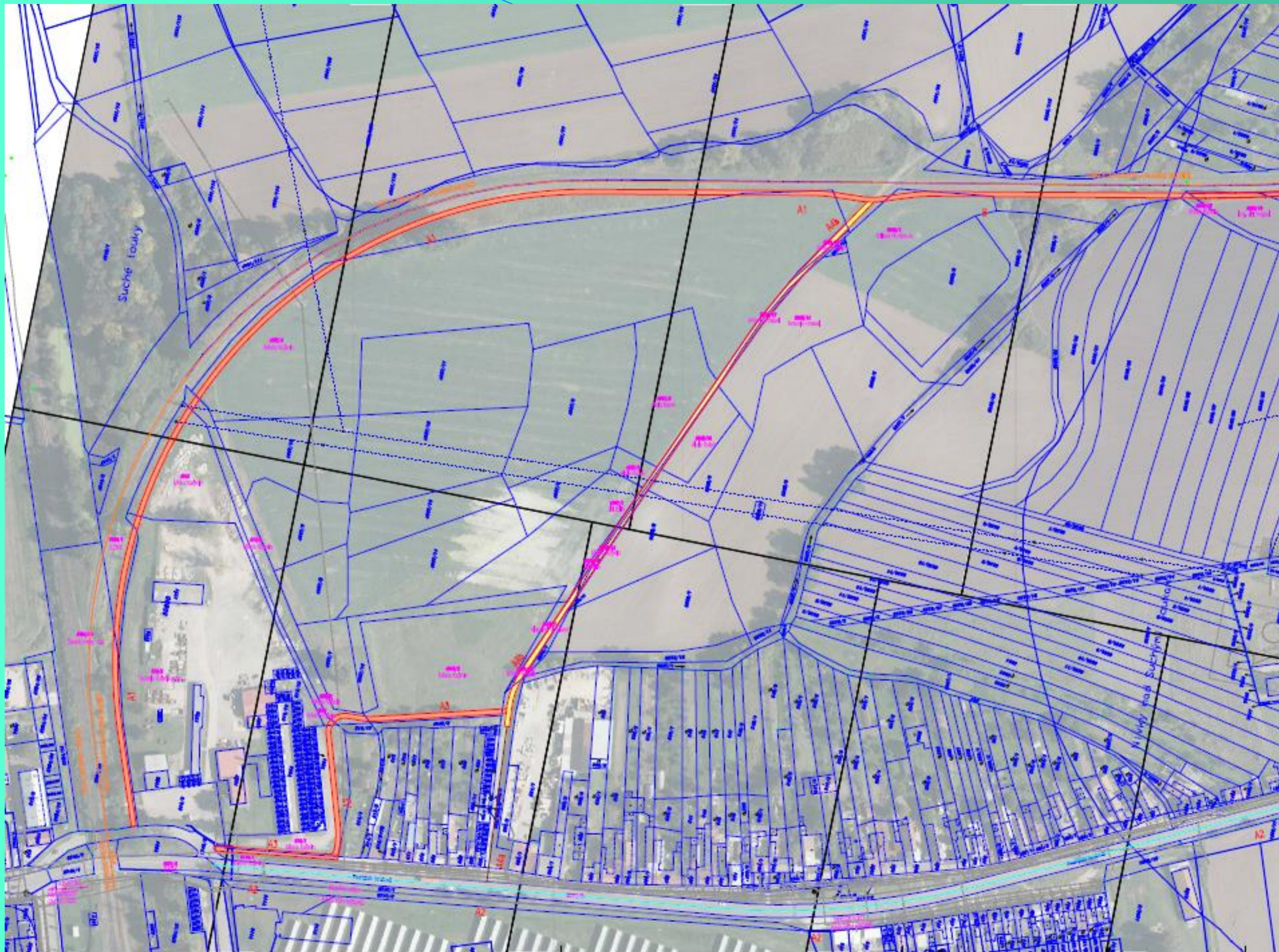
- **Zpracování podrobné vyhledávací studie**
- Konzultace na úrovni obcí pro každý cyklokoridor – sběr informací o záměrech
- Zásobník projektů a akční plán
- Nutnost pozice koordinátora
- Chceme, aby šlo financovat všechna moderní opatření pro cyklistickou dopravu

# Vzory vyhledávacích studií





# Vzory vyhledávacích studií





# V extravilánu nejen...

stezky pro cyklisty (C8)



stezky pro chodce a cyklisty  
se smíšeným provozem (C9)



# ...ale i...

komunikace s vyloučením  
motorové dopravy (B11)



# V intravilánu nejen...

stezky pro chodce a cyklisty  
s odděleným provozem (C10)



# Ale zejména...

vyhrazené jízdní pruhy pro  
cyklisty (V14 + IP20)



piktogramové koridory pro  
cyklisty (V20)



# V určitých případech...

stezky pro chodce s povoleným  
vjezdem cyklistů (C7 + E13)



# A nebo velmi jednoduchá řešení

obousměrný provoz cyklistů  
v jednosměrných  
komunikacích (E12)

pohyb po zklidněných  
komunikacích - zóna 30, obytná  
zóna



# Děkuji za pozornost

**Ing. Petr Smítal**

**mobil: +420 603 980 299**

**[smital@rarsm.cz](mailto:smital@rarsm.cz)**



**Regionální agentura pro rozvoj střední Moravy**  
**Horní náměstí 5, Olomouc 772 00**